

## CONFIGURACIÓN PROXIES: FIREFOX

Para configurar el navegador:

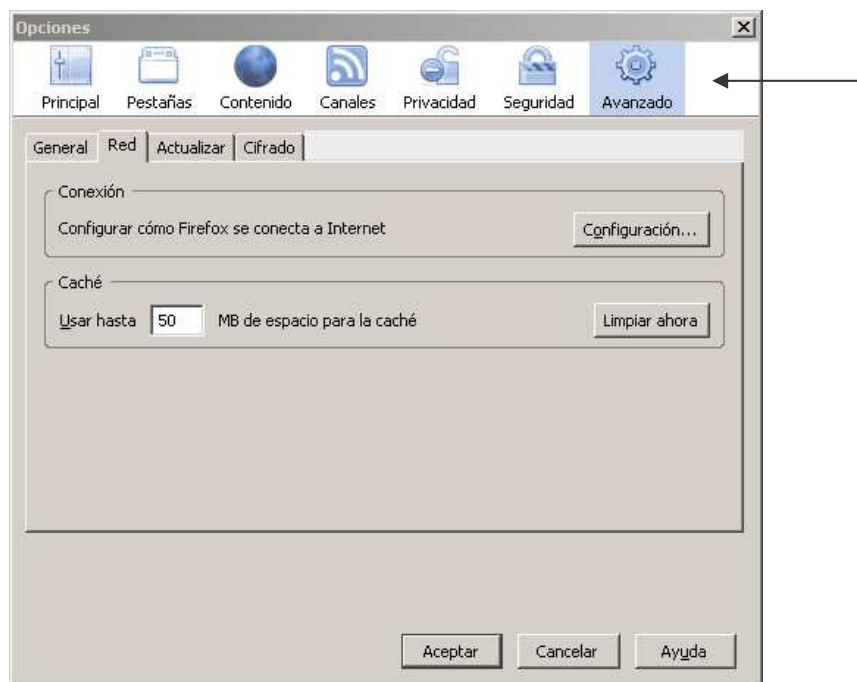
1º.- Abrir **Firefox**, probablemente tenga el icono en el escritorio. Si no, pulsamos el botón Inicio/Programas/Mozilla Firefox/Mozilla Firefox:



2º.- Pulse sobre el menú "**Herramientas**" y luego en "**Opciones**".

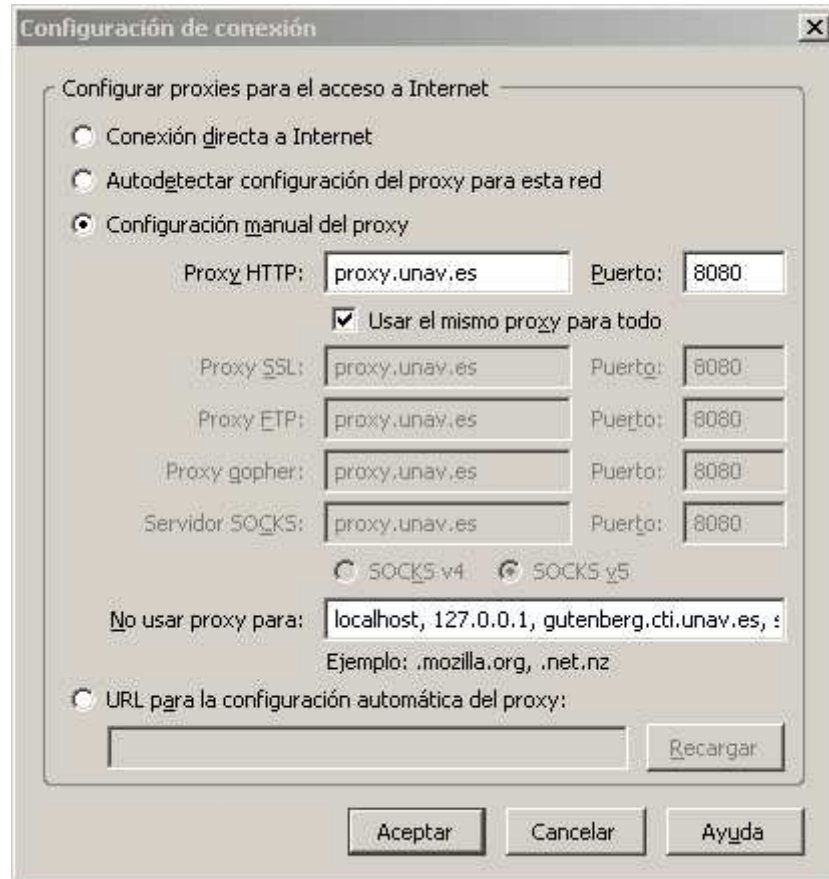


3º.- Vamos a la categoría "**Avanzado**" y pulsamos el botón "**Configuración...**".



4º.- Active la casilla " **Configuración manual del proxy**".

6º.- Rellene las casillas como figura en el cuadro de abajo.



7º.- **Acepte** todas las ventanas. Ya tiene configurado su navegador.