

**CONVOCATORIA PARA LA PRUEBA DE ACCESO
A LA UNIVERSIDAD DE NAVARRA PARA MAYORES DE 25 Y 45 AÑOS.
Edición de 2017**

Ejercicio de DIBUJO

Indique el número de credencial:

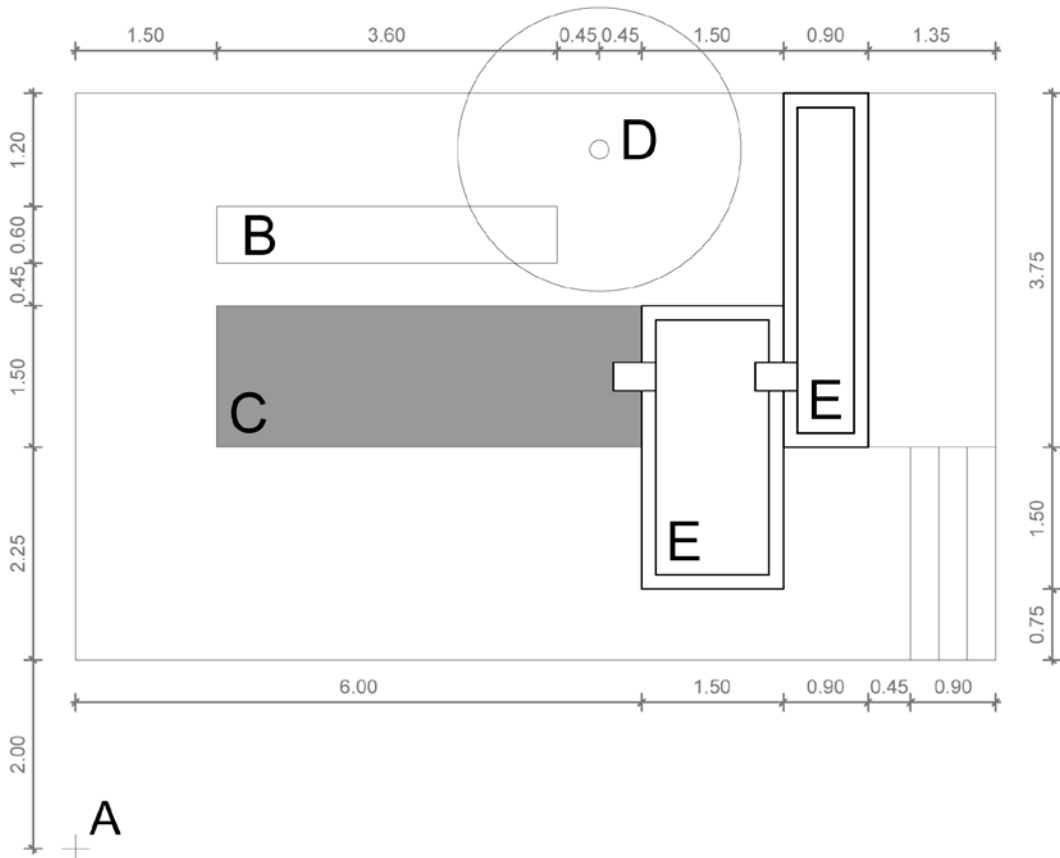
--	--	--

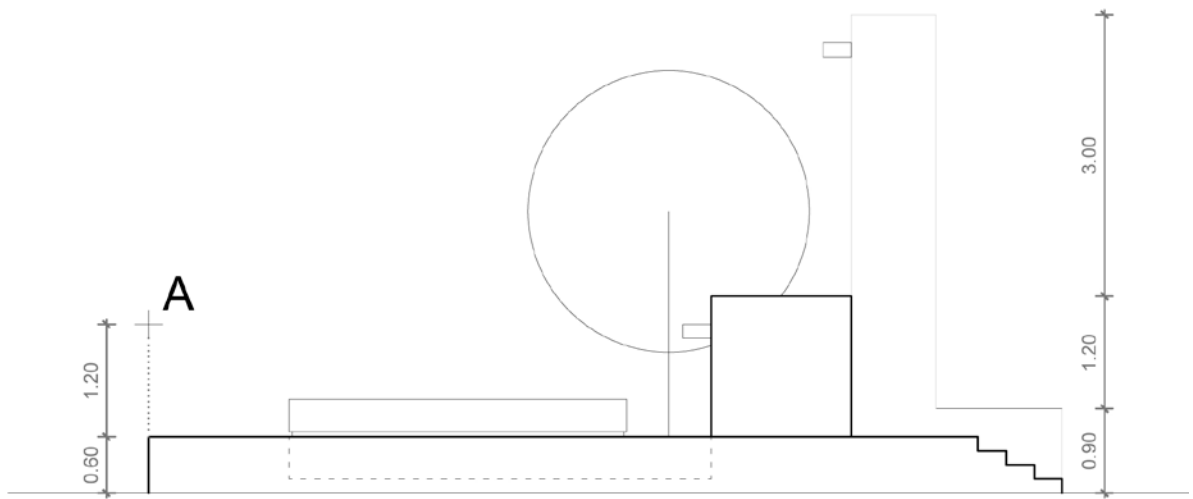
Observaciones para la realización de este ejercicio:

- Tiempo máximo: una hora y media.
- Espacio máximo: deberá resolverse cada pregunta en el espacio disponible bajo ella.
- No desgrapar las hojas.

1. Dibujar la perspectiva de lo que vería una persona que tuviera sus ojos situados en el punto A y mirase directamente al árbol, sabiendo que:
- B es un banco de hormigón de altura 40 cm.
 - C es un estanque. El nivel del agua está 10 cm. por debajo del nivel del pavimento.
 - D es un árbol.
 - E es una fuente.

Se adjuntan planos de planta y dos alzados (en el sentido en el que está dibujada la planta, visto desde abajo y visto desde la izquierda).





RESPUESTA.: Perspectiva