

# Enfermería deportiva en el manejo de lesiones y mejora de rendimiento

Naroa Asiain Basarte (nasiainbasa@alumni.unav.es)

TUTORA: Hildegart González Luis



Universidad de Navarra

FACULTAD DE ENFERMERÍA

## 1. Introducción

Aumento de la práctica deportiva en la sociedad → Aumento de lesiones. (1)

Necesidad de profesionales sanitarios que fomenten la **salud deportiva**. (2)

Desarrollo de la enfermería deportiva en España: (2,3,4)



Las enfermeras son **profesionales necesarios**, sin embargo, no hay protocolos de cuidado al deportista y su presencia en agrupaciones deportivas es escasa. (2,3,5,6)

## 2. Objetivo

Conocer qué aporta la enfermería deportiva en el **manejo de lesiones** y **mejora de rendimiento** incluyendo todos sus **roles competenciales**, **niveles deportivos** y **edades**.

## 3. Metodología



“¿Qué aporta la enfermería deportiva en el manejo de lesiones y en la mejora del rendimiento de quienes practican algún deporte?”

Revisión sistemática en **PubMed**, **CINAHL**, **PsycINFO** (Available via EBSCOhost) | Octubre-Noviembre 2025

Análisis bibliométrico en **BIBLIOMETRIX** | Revisión por pares con **covidence**

Estrategia de búsqueda simplificada\*

“Athletes”

AND

“Nursing”

AND

“Athletic performance” OR

“Injury recovery” OR

“Injury prevention”

Flujograma

494 Resultados



343 Tras eliminar duplicados



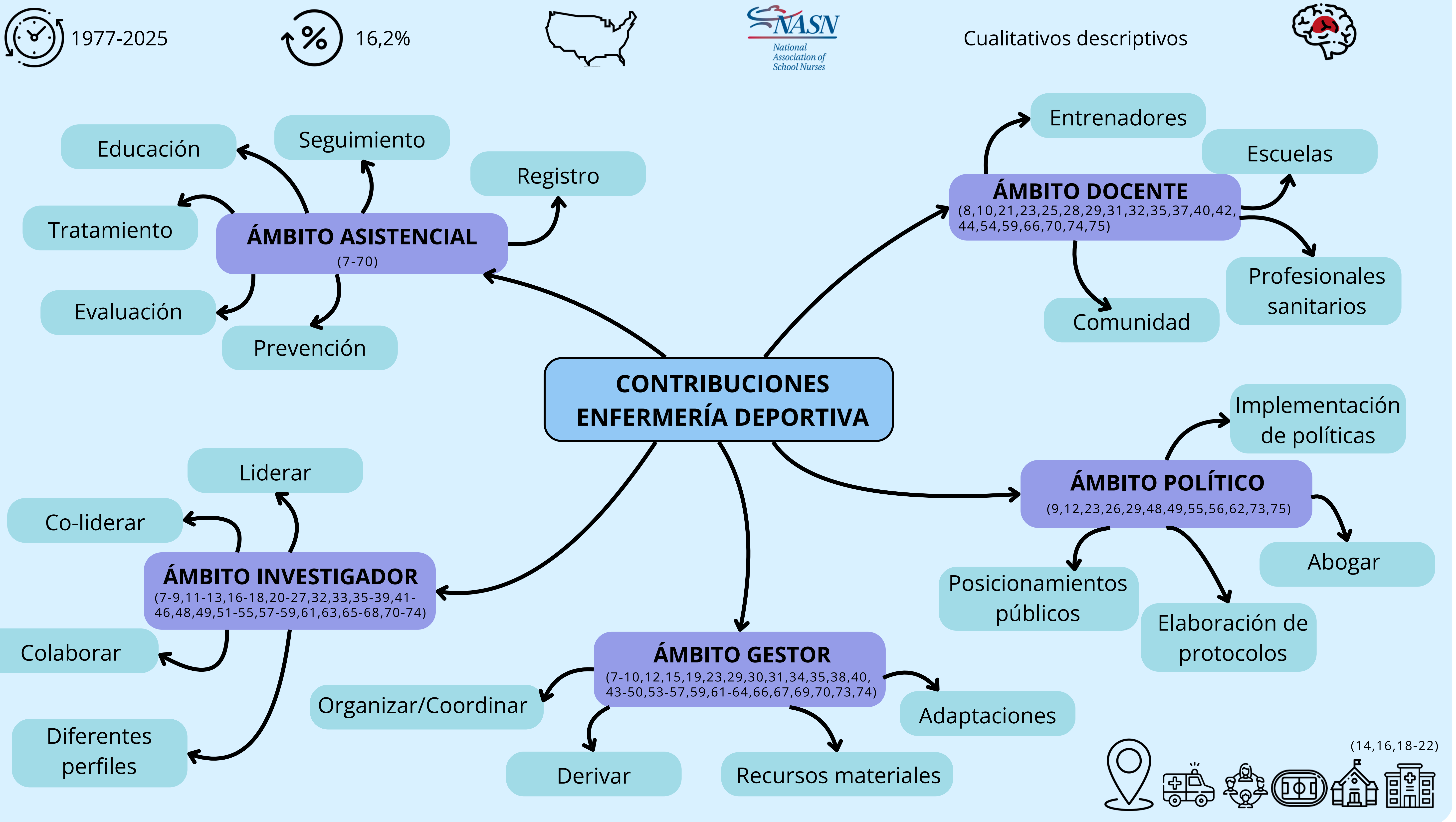
139 Tras screening T/A



72 Incluidos

\*Incluye palabras clave, faltan MeSH y sinónimos

## 4. Resultados

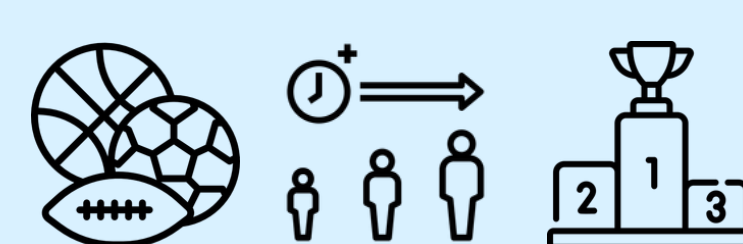


## 5. Conclusión

Contribuciones en los **5 roles** competenciales

**Impacto** positivo en manejo de lesiones y mejora de rendimiento

Resultados óptimos en **equipo multidisciplinar**



+ **Implicaciones**



## 6. Bibliografía

