

Intervenciones para promover el desarrollo de bebés prematuros

Autor: Miguel Sánchez Rubio (msanchezrub@alumni.unav.es)

Directora: Maddi Olano Lizarraga

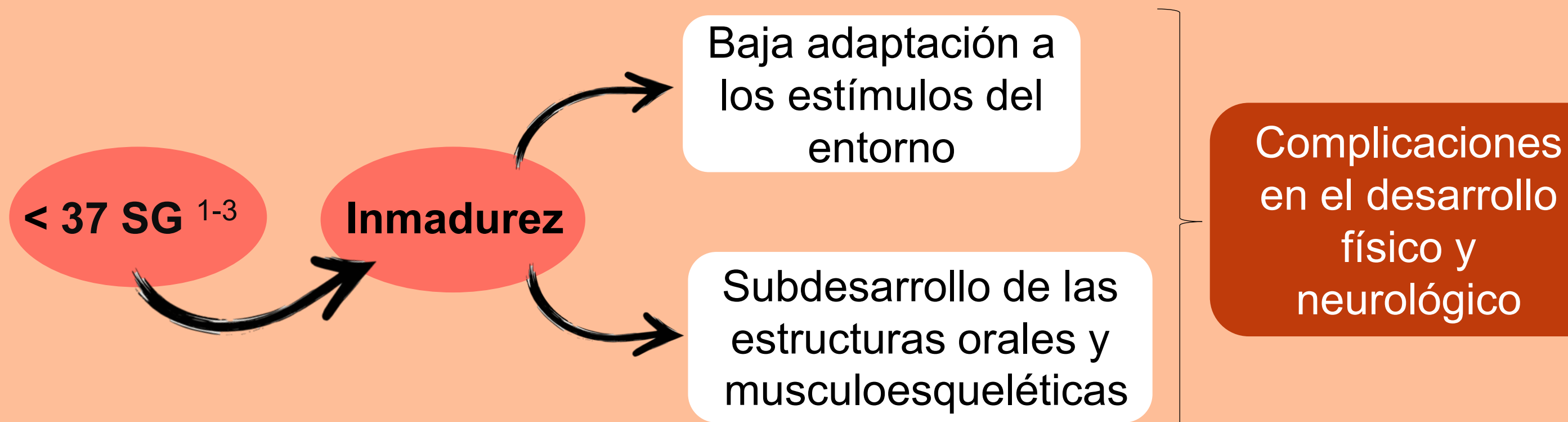


Universidad de Navarra

FACULTAD DE ENFERMERÍA

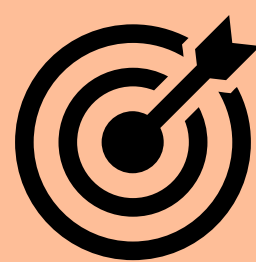
1. Introducción

El aumento de la edad materna y las técnicas de reproducción asistida han provocado un incremento de la prematuridad, llegando a afectar a 15 millones de bebés al año¹⁻⁵.



2. Objetivo

Identificar intervenciones para promover el desarrollo de bebés prematuros.



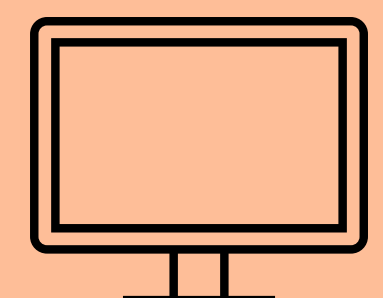
4. Resultados

Estimulación sensorial	<p>Método canguro^{6,7} → Estabilidad fisiológica</p> <p>Tacto estándar^{6,7} → > Lactancia</p> <p>Visitas domiciliarias⁶ (Orientación y supervisión)</p> <p>Olor de leche materna⁸</p> <p>Sonido de latido cardíaco + ruido blanco⁹</p> <p>< Estrés y apneas</p> <p>> Estabilidad fisiológica</p>	<p>Peso ↑</p> <p>Inmunidad</p> <p>Sueño</p>
Estimulación motora oral	<p>Intervención motora oral (PIOMI) (Masajes + succión no nutritiva)^{10,11}</p> <p>+</p> <p>Musicoterapia (Mozart)¹² → Neurodesarrollo</p>	<p>Coordinación succión-deglución-respiración</p> <p>Alimentación oral independiente</p>
Ejercicios fisioterápicos	<p>Masajes abdominales + Método canguro^{13,14} → Estabilidad fisiológica</p> <p>Nervio vago → > Motilidad gástrica</p> <p>> Insulina</p> <p>Desarrollo postural antigraedad</p> <p>Terapia del Neurodesarrollo¹⁵ (Flexión fisiológica + Estimulación táctil)</p> <p>Aceites y propiocepción → < Estrés</p> <p>> Absorción de nutrientes</p> <p>Peso</p> <p>Terapia de Locomoción Refleja¹⁶ (Presiones + Movilizaciones activo-resistentes)</p> <p>Estrés mecánico → > Mineralización ósea → Prevención osteopenia</p>	
Métodos analgésicos no farmacológicos	<p>Leche materna + Estimulación multisensorial¹⁷</p>	<p>> Inmunidad</p> <p>> Descanso</p> <p>< Enterocolitis Necrotizante</p>

3. Metodología

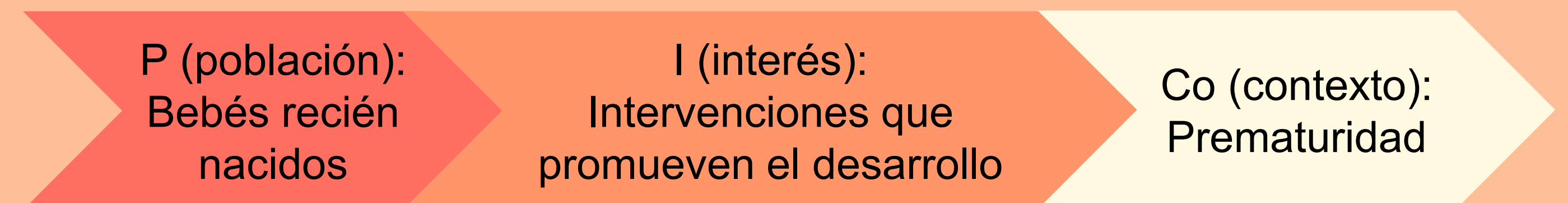


Octubre - Noviembre 2025



PubMed CINAHL

¿Qué intervenciones promueven el desarrollo del bebé prematuro?



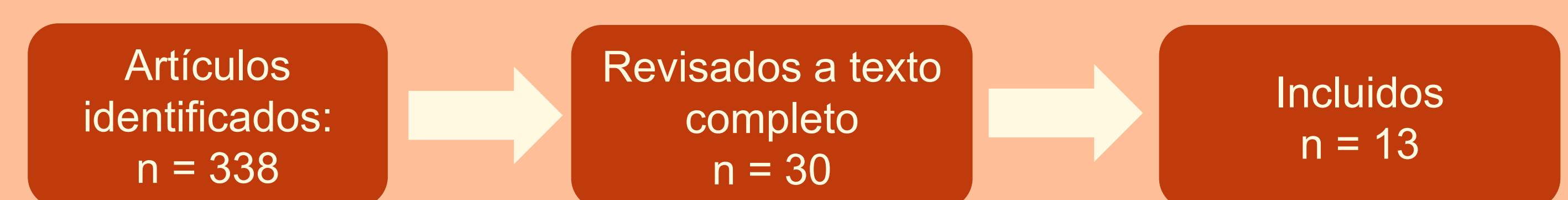
Estrategia de búsqueda:

Intervenciones	Desarrollo	Bebés prematuros
Intervention OR Method OR Management OR Therapy OR Treatment OR "early intervention" (MeSH)	AND Development OR Growth OR Maturation OR Stimulation OR "infant development" (MeSH)	AND "premature baby" OR "premature infant" OR "infant, premature" (MeSH) OR "infant, premature, diseases/diet therapy" (MeSH) OR "infant, premature, diseases/rehabilitation" (MeSH) OR "infant, premature, diseases/nursing" (MeSH)

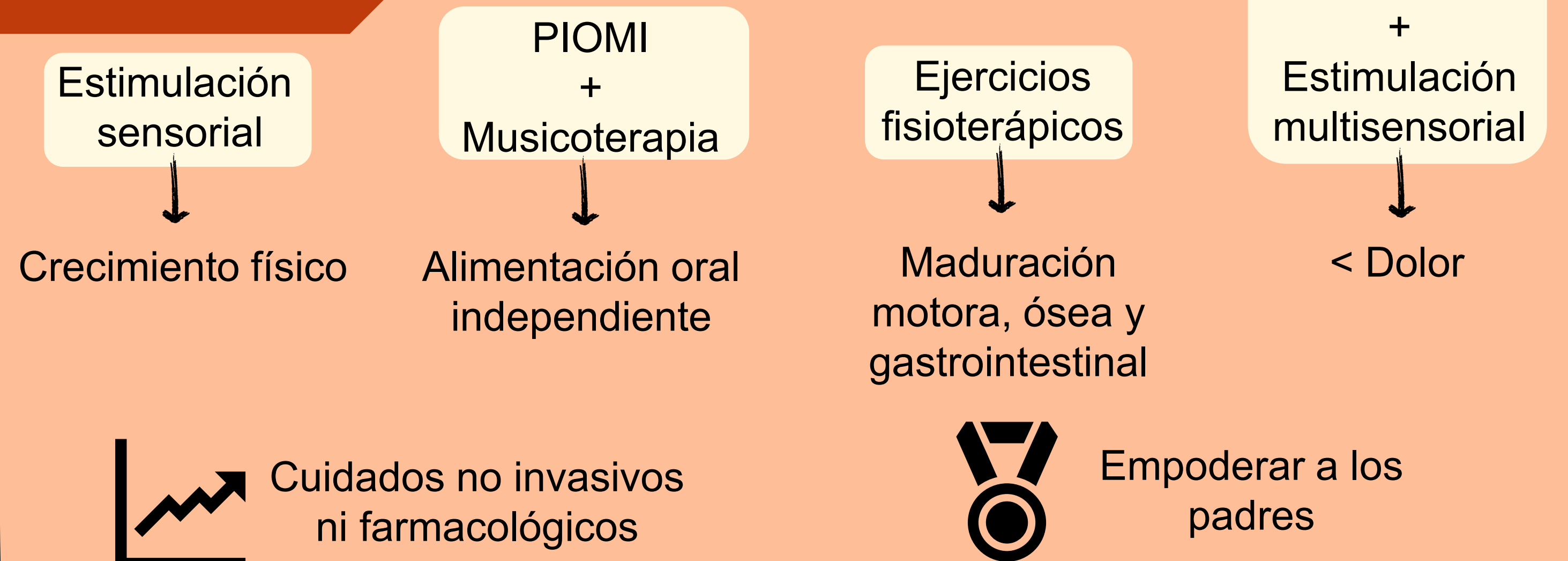
Criterios de selección:

Inclusión	Exclusión
<ul style="list-style-type: none"> Últimos 10 años Idioma inglés y español Intervenciones Promoción del desarrollo de bebés prematuros Artículos originales 	<ul style="list-style-type: none"> Prevención de la prematuridad Embarazo y mujeres embarazadas Animales Literatura gris y resúmenes Métodos farmacológicos

Diagrama de flujo:



5. Conclusión



6. Bibliografía

