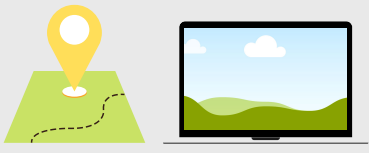


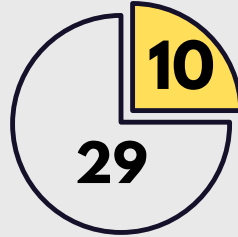
# EXÁMENES ILCE

Universidad de Navarra | ILCE  
Curso 2019-2020

[www.unav.edu/ilce](http://www.unav.edu/ilce)



PRESENCIAL Y ONLINE



Exámenes de Diagnóstico

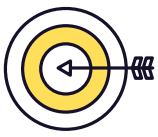
Exámenes de Certificación



CERTIFICACIÓN  
UNIVERSIDAD DE NAVARRA



## DIAGNÓSTICO



Determinar el nivel de español para seguir estudiando el curso/asignatura correspondiente de ILCE- UNAV



Alumnos internacionales no escolarizados en español que deseen **estudiar un grado o posgrado en UNAV**/ alumnos IFP en Filosofía y Letras

1 HORA



### CUÁNDO

1 semana para completarlo desde el envío en Canvas

Resultados en 24 horas

▶ Cuestionario de Historia Personal

▶ Examen de Opción Múltiple

▶ 2 tareas escritas

+ Entrevista Oral (10 minutos)



Tribunal de un profesor

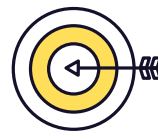


Informe de Resultado + Recomendaciones

47 €



## CERTIFICACIÓN



Certificar de manera oficial la capacidad de comunicación oral y escrita



Alumnos internacionales no escolarizados en español que necesiten **certificar nivel B1/B2/C1**

3 HORAS



### CUÁNDO

12 junio, 30 julio o 28 agosto

Resultados máx. en 2 semanas

▶ Comprensión de Textos Orales

▶ Comprensión de Textos Escritos

▶ Producción y Coproducción de Textos Escritos

▶ Mediación

▶ Producción y Coproducción de Textos Orales



Tribunal de dos profesores



Diploma + Informe

94 €

(presencial)

141 €

(online)

# EXÁMENES ILCE

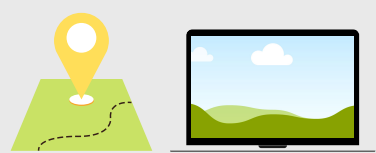


www.unav.edu/ilce

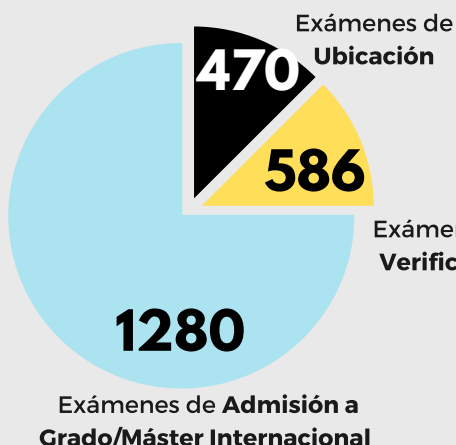


Universidad de Navarra | ILCE

Curso 2019-2020



PRESENCIAL Y ONLINE



CERTIFICACIÓN  
UNIVERSIDAD DE  
NAVARRA



## UBICACIÓN

\*Solamente el examen de Certificación determina competencia comunicativa oral y escrita para estudiar un grado o máster en UNAV



UBICACIÓN  
ILCE



Seleccionar el curso/asignatura ILCE apropiado para el alumno según su nivel

ADMISIÓN



Sondear el conocimiento de español para determinar si se cumple con el **requisito de B2 para Grado/Máster Internacional** (asesoramiento en función del programa a cursar)



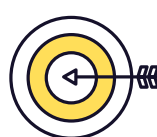
Alumnos de intercambio (Erasmus, intercambios) /programas intensivos que quieran estudiar **solo un curso de español o un programa intensivo**



Alumnos internacionales que quieran **estudiar un Grado**



## VERIFICACIÓN



Comprobar que el nivel del alumno se adecúa al nivel de la asignatura/curso de español que va a iniciar en ILCE



Alumnos de intercambio (Erasmus, intercambios) y alumnos de programas intensivos que quieran estudiar **solo un curso de español o en un programa intensivo**

30 MIN



### CUÁNDO

1 semana para completarlo desde el envío en Canvas

Resultados en un mes aprox



▶ Online



▶ Online

▶ Opción Múltiple

▶ Opción Múltiple

▶ Plataforma de Admisión



Revisión de resultados online por el **equipo ILCE**



Revisión de resultados por el **equipo de admisión**

30 MIN



### CUÁNDO

Primer día de curso

Resultados en 72 horas

▶ Presencial (en clase)

▶ Cuestionario

▶ Pruebas de Redacción

▶ Entrevistas Orales



Revisión de resultados por el profesor del curso y el **equipo ILCE**

Incluido en precio del curso

Incluido en precio del curso/**24 €** sin curso

Incluido en las tasas de admisión