

CONFIGURACIÓN PROXIES: INTERNET EXPLORER

1. Configuración del navegador para conectarse desde la Universidad de Navarra
2. Configuración del navegador para conectarse a través de una VPN con la Universidad de Navarra

1. Configuración del navegador para conectarse desde la Universidad de Navarra:

1º.- Abrir **Internet Explorer**, probablemente tenga el icono en el escritorio. Si no, pulsamos el botón Inicio/Programas/Internet Explorer:



2º.- Pulsar sobre el menú "**Herramientas**" y luego en "**Opciones de Internet**".

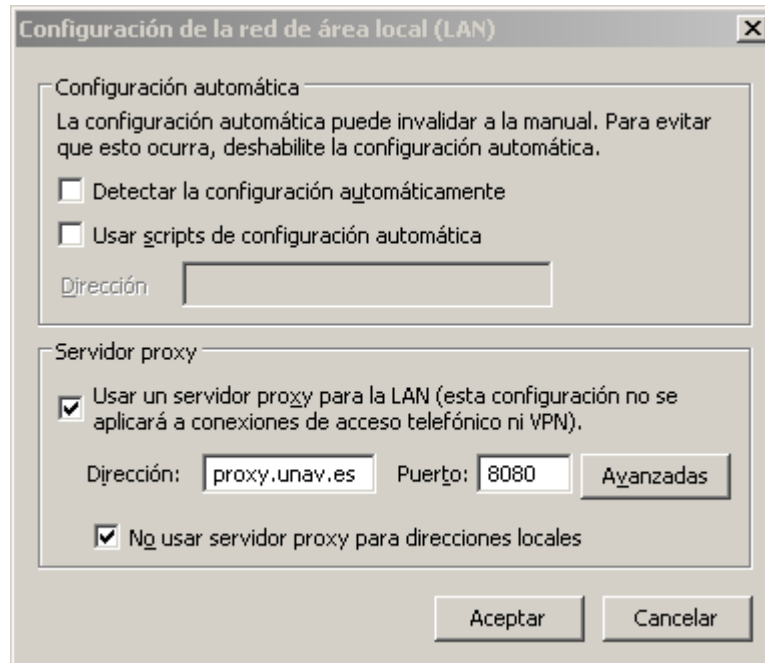


3º.- Pulsar sobre la pestaña "**Conexiones**" y pulse el botón **Configuración de LAN...**



4º.- Activar la casilla **"Usar un servidor proxy para la LAN (esta configuración no se aplicará a conexiones de acceso telefónico ni VPN)"**.

En **Dirección** poner, **"proxy.unav.es"** y en **Puerto** poner **"8080"**.



5º.- Pulse en **"Aceptar"**.

6º.- Ya tenemos configurado el servidor proxy

2. Configuración del navegador para conectarse a través de una VPN con la Universidad de Navarra:

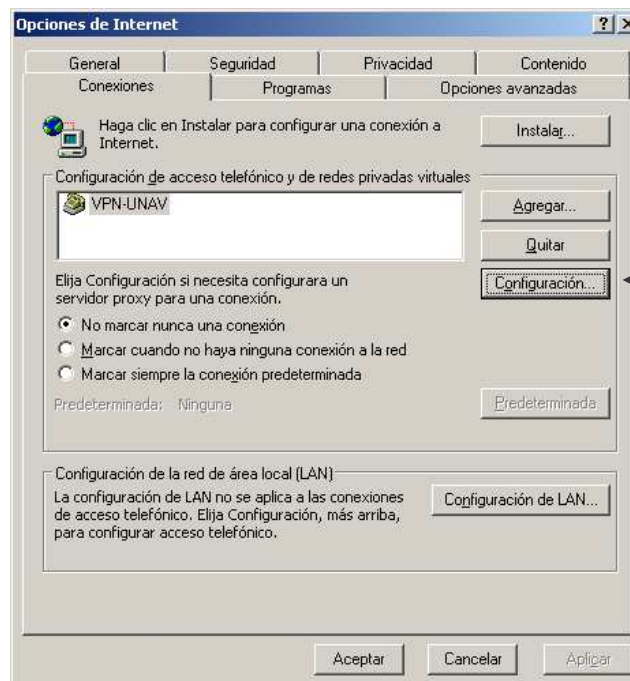
1º.- Abrir **Internet Explorer**, probablemente tenga el icono en el escritorio. Si no, pulsamos el botón Inicio/Programas/Internet Explorer:



2º.- Pulsar sobre el menú "**Herramientas**" y luego en "**Opciones de Internet**".



3º.- Pulsar sobre la pestaña "**Conexiones**" y teniendo seleccionada VPN-UNAV, como pone en la imagen, hay que pulsar en **Configuración**



4º.- Poner la dirección correcta del proxy tal como pone en la figura adjunta. En **Dirección** poner, "**proxy.unav.es**" y en Puerto poner "**8080**"

VPN-UNAV Configuración

Configuración automática
La configuración automática puede superponerse a la manual. Para evitar que esto ocurra, deshabilite la configuración automática.

Detectar la configuración automáticamente

Usar secuencia de comandos de configuración automática

Dirección:

Servidor proxy

Utilizar un servidor proxy para esta conexión (esta configuración no se aplicará a otras conexiones).

Dirección: Puerto: Opciones avanzadas...

No usar servidor proxy para direcciones locales

Configuración de acceso telefónico

Nombre de: Propiedades

Contraseña: Opciones avanzadas

Dominio:

Aceptar Cancelar

5º.- Pulse en **"Aceptar"**.

6º.- Ya tenemos configurado el servidor proxy