

## PROGRAMA DE FTP SEGURO FILEZILLA

### 1. INSTALACIÓN DEL PROGRAMA FTP FILEZILLA

---

Para poder traspasar archivos de su unidad U:\ a un ordenador situado fuera del campus es necesario **tener instalado un programa FTP** (File Transfer Protocol) "seguro" que permita la transferencia de ficheros por un canal seguro, desde la estación de trabajo, a la unidad U:\ de la Universidad, o viceversa. Nosotros recomendamos utilizar FileZilla, ya que es un programa gratuito,

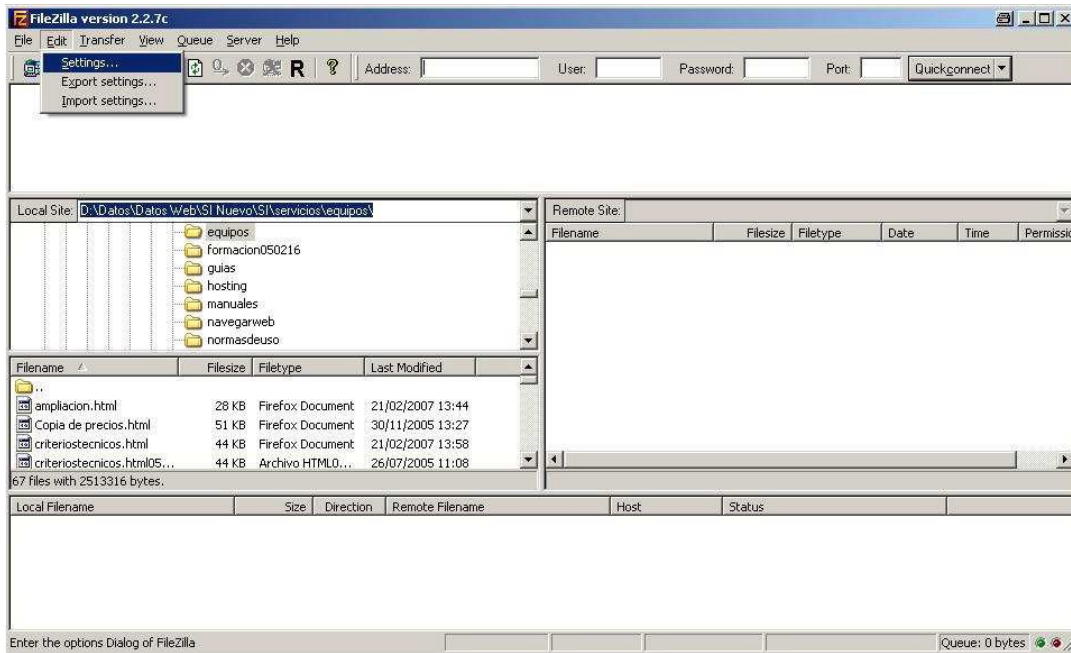
### 2. UTILIZACIÓN DEL PROGRAMA FTP

---

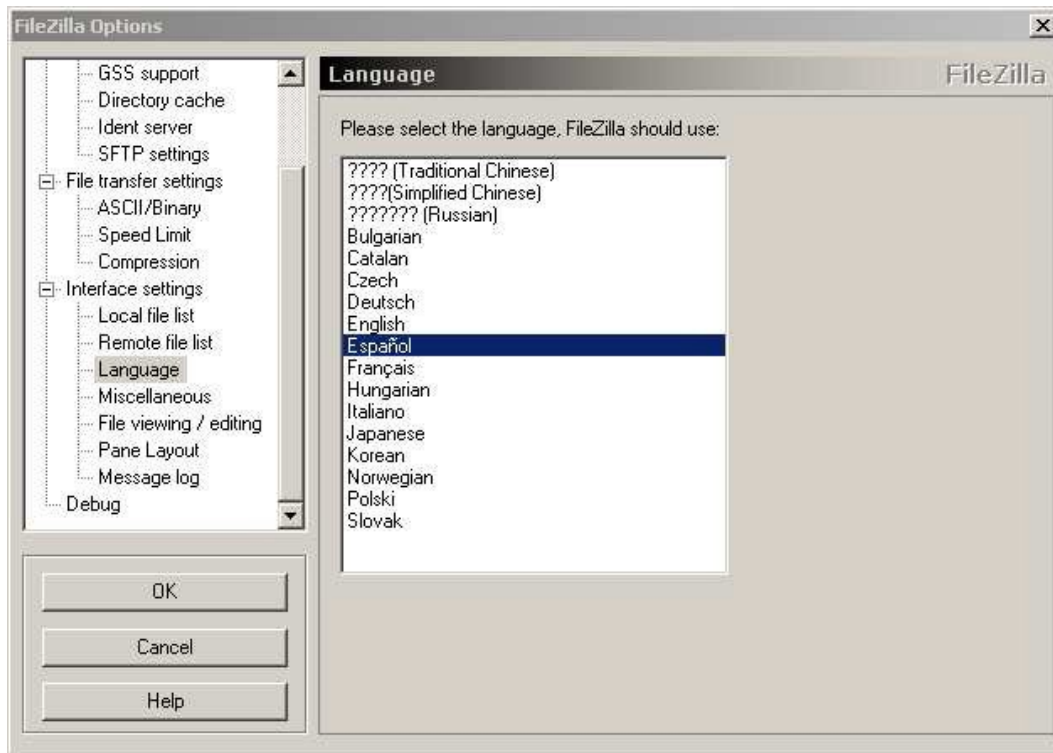


Cuando hacemos doble clic en el icono, se inicia el programa y aparece una primera ventana.

Antes de configurar la conexión, vamos a cambiar el idioma del programa por defecto al español. Vamos a **Edit / Settings** como muestra la siguiente imagen:



Se nos abrirá la ventana de opciones, buscamos la opción de *Language* y seleccionamos *Español*. Pulsamos OK:



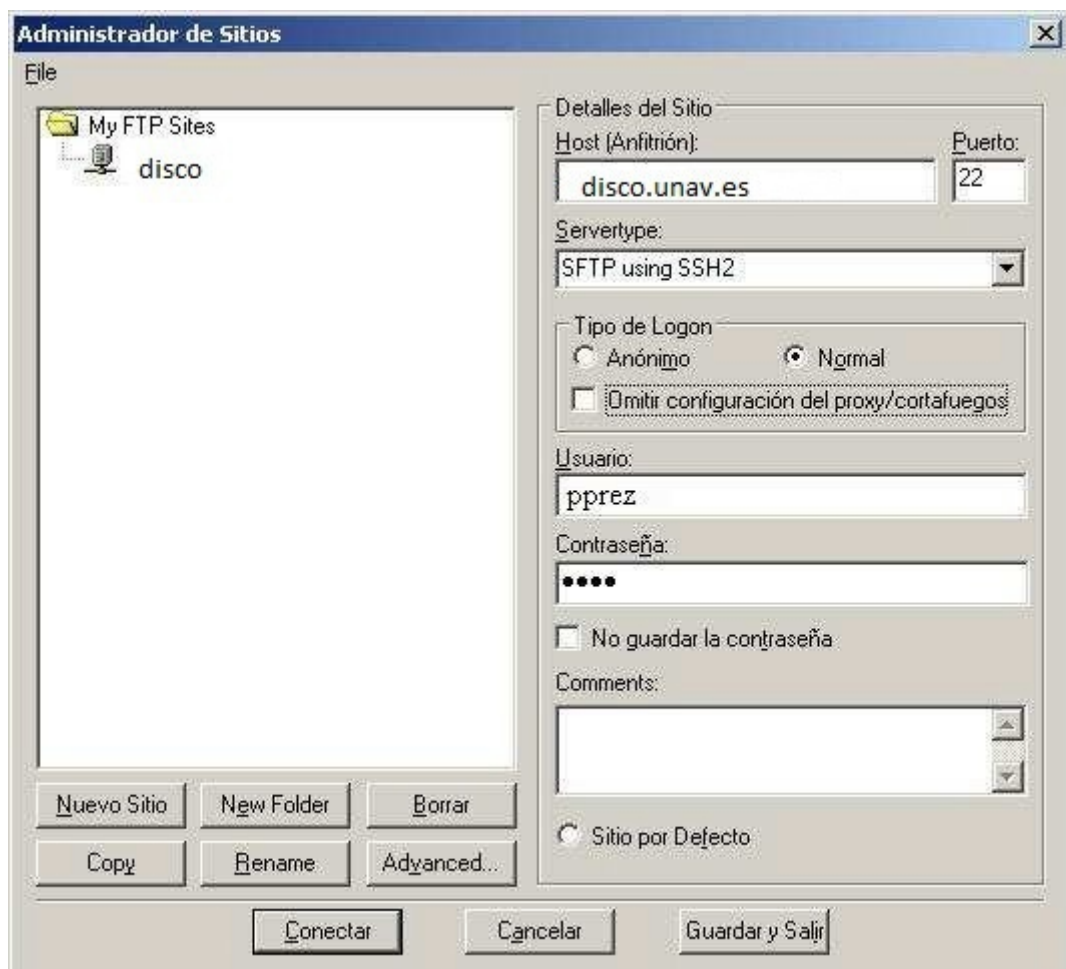
## 2.1. UTILIZACIÓN DEL PROGRAMA FTP PARA DISCOVIRTUAL (SACOS)

Ahora procederemos a la configuración del programa para pasar información desde el DiscoVirtual (disco1...) hasta otro ordenador.

Hacemos clic en el siguiente icono:



Y a continuación en el botón de **Nuevo Sitio**:



Configure tal como muestra el recuadro y hacer clic en el botón **Conectar**. Una vez se ha configurado, ya no será necesario volver a hacerlo más.

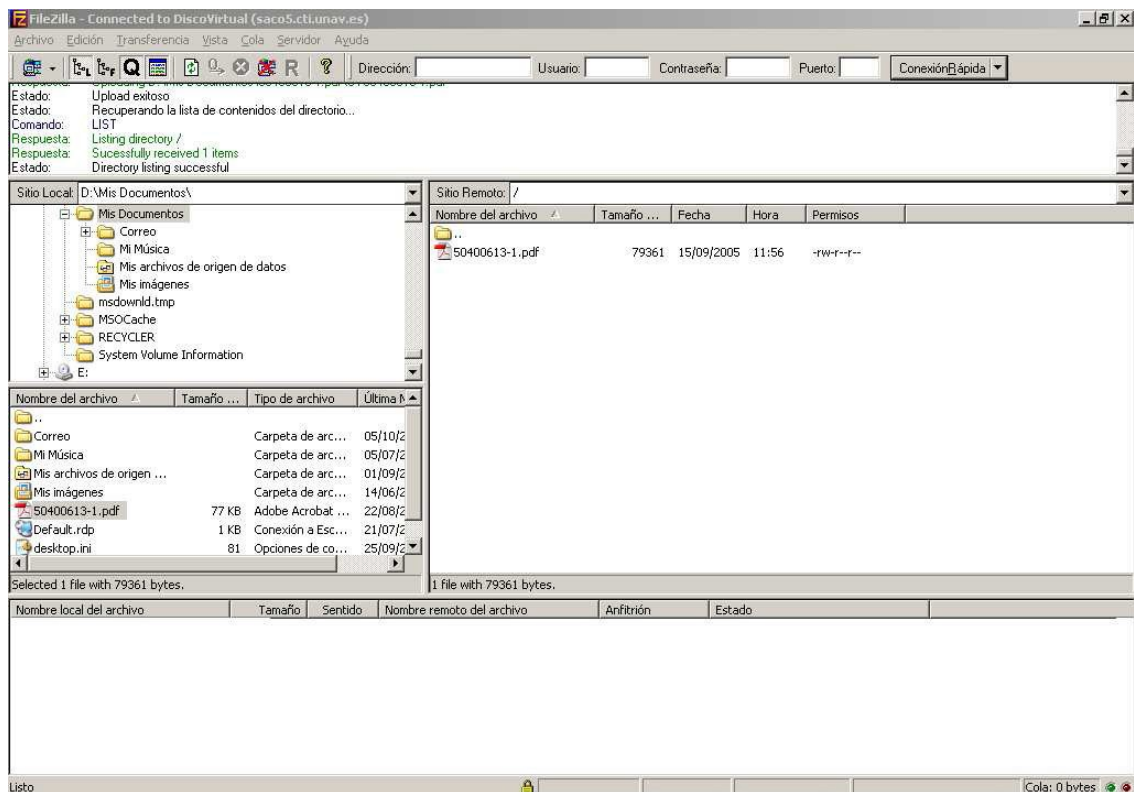
Ejemplo:

- \* **Host (saco):** disco.unav.es
- \* **User ID (usuario):** pperez (alias de correo)
- \* **Puerto:** 22
- \* **Servertype:** seleccionar *SFTP using SSH2*.
- \* **Contraseña:** nuestra contraseña

\*Si no recuerda en qué saco tiene su volumen personal (U:\) puede conectarse a [https://www.unav.es/SI/accounting/user\\_accounts/dv.php](https://www.unav.es/SI/accounting/user_accounts/dv.php) e introduciendo su Identificador de los Servicios Informáticos y la contraseña, obtendrá la ruta en la que está su unidad U:\

Se pulsa **Conectar** y aparecerá una ventana en la que se solicita el **password**. Se debe introducir el password con el que inicia la sesión en las salas de ordenadores de la Universidad. Se pulsa **OK**.

Una vez conectado aparecerá esta ventana.



En la parte izquierda aparece la información del disco duro del ordenador donde está conectado (C:\) o cualquier otra unidad de origen de información y en la parte derecha está la unidad U:/ a la que se ha conectado.

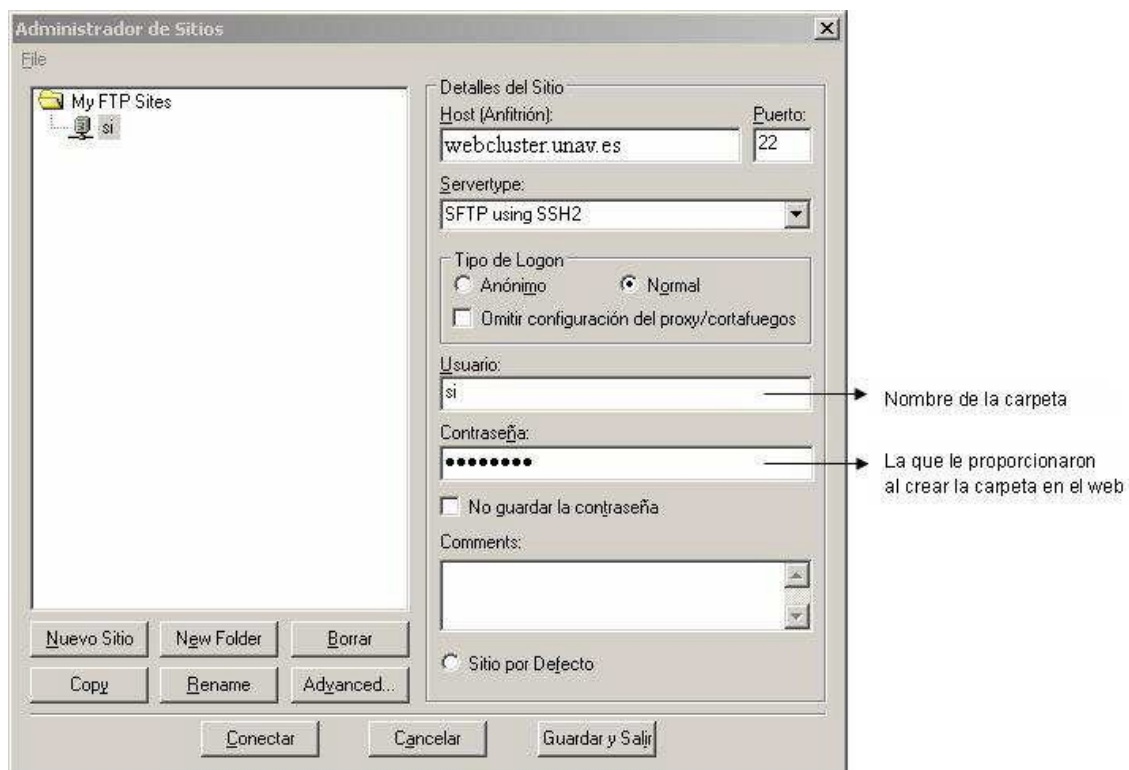
## 2.2. UTILIZACIÓN DEL PROGRAMA FTP PARA PUBLICAR EN EL WEB DE LA UNIVERSIDAD

Ahora procederemos a guardar información en el servidor web de la Universidad.

Hacer clic en el siguiente icono:



Y a continuación en el botón de **Nuevo Sitio**:



Configure tal como muestra el recuadro:

**Host (Anfitrión):** webcluster.unav.es

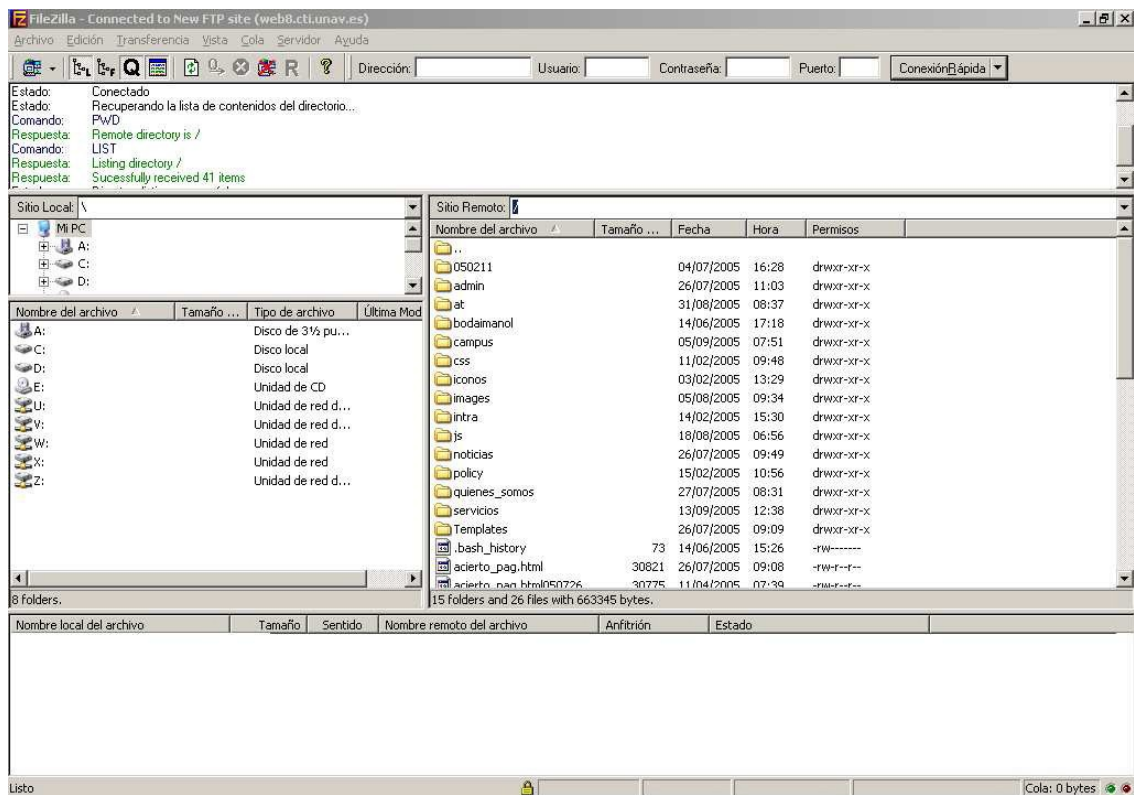
**Puerto:** 22

**Servertype:** SFTP using SSH2

Hacemos clic en el botón **Conectar**. Una vez se ha configurado, ya no será necesario volver a hacerlo más.

Se pulsa Conectar y aparecerá una ventana en la que se solicita el **password**. Se debe introducir el password que le proporcionaron al crear la carpeta en el web. Se pulsa OK.

Una vez conectado aparecerá esta ventana.



En la parte izquierda aparece la información del disco duro del ordenador donde esté conectado (C:\) o cualquier otra unidad de origen de información y en la parte derecha aparece su carpeta en el servidor web.

A partir de este momento, sólo hay que seleccionar los archivos que se quieren transferir de un sitio a otro y arrastrarlos hasta el otro lado.

Cada vez que se quiera utilizar de nuevo el programa, una vez esté abierto, pulsar en la "flecha" como se muestra en la siguiente imagen:



Y seleccionar nuestro sitio haciendo clic.