

Necesidades en la atención al final de la vida de los grupos étnicos minoritarios

Autora: Miren Urrutia Indart
Tutor: Jesús Martín Martín



INTRODUCCIÓN

- Una minoría es un grupo étnico, religioso o lingüístico, menos numeroso que el resto de la población, cuyos miembros comparten una identidad común (1).
- Particularidades culturales que influyen a la hora de impartir los cuidados.
- Atención sanitaria de baja calidad y no acorde a sus necesidades específicas (2) → múltiples diferencias en la atención médica.
- Disminución de la calidad de la atención y peores resultados de salud (2).
- Creciente necesidad de conocer y entender la diversidad cultural y estar capacitados para impartir unos cuidados acordes a la cultura de nuestros pacientes (3).



OBJETIVO

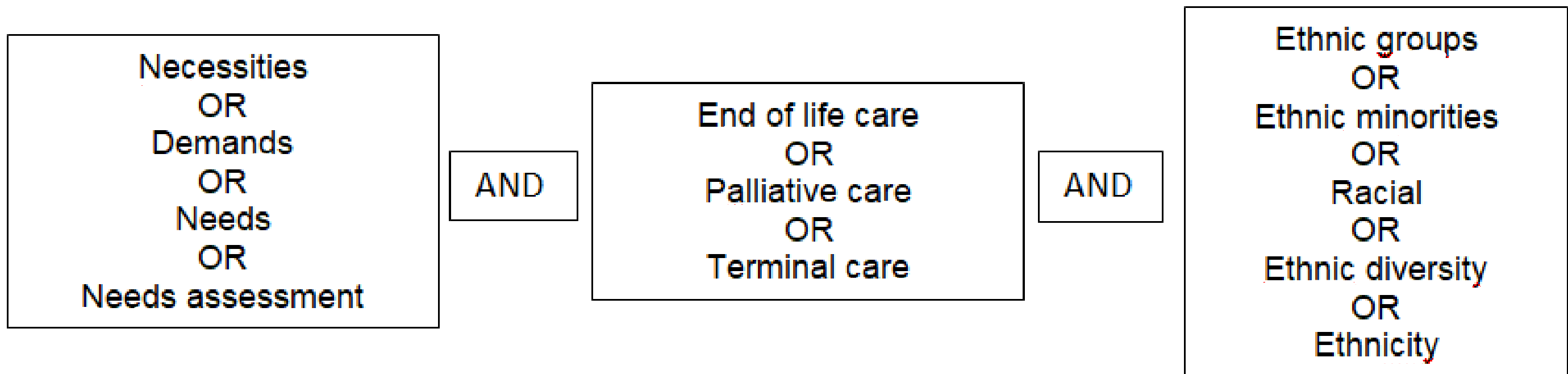
Explorar e identificar las necesidades específicas y carencias en la atención de los grupos étnicos minoritarios en cuidados paliativos

METODOLOGÍA

Pregunta tipo PS: ¿Cuáles son las necesidades en la atención al final de la vida de los grupos étnicos minoritarios?



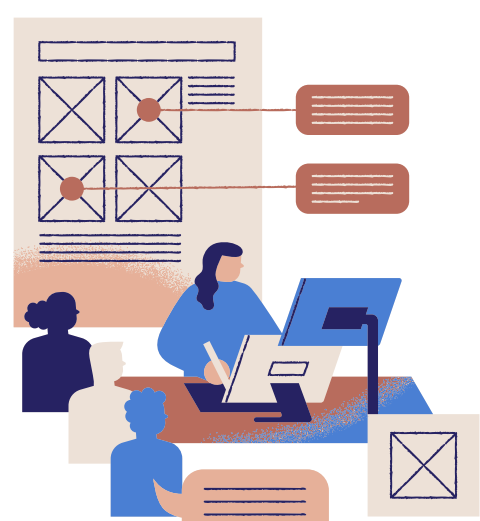
Estrategia de búsqueda:



Límites: Castellano e inglés Publicación: 10 años

Artículos seleccionados:

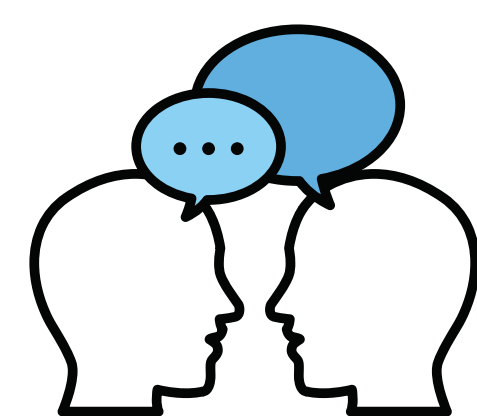
360 → 18 artículos finales



Revisión narrativa de la literatura

RESULTADOS

Carencias en el proceso de comunicación



- Brecha de comunicación → Insuficiente y poca claridad
- Experiencia frustrante y aislante

- Profesional con quien conversar + Información escrita



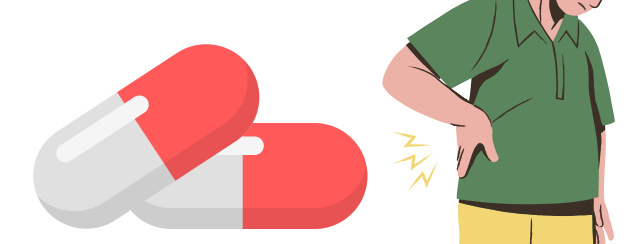
Desconocimiento de creencias culturales

- Escaso conocimiento e información acerca de otras culturas y tradiciones (3)+ falta de confianza y educación para ofrecer apoyo espiritual (4).

Miedo a no recibir cuidados espirituales/culturales apropiados

- Necesidad de formación en “competencia cultural” (5).

Problemas en el manejo de la sintomatología



- La cultura influye en cómo el paciente entiende, responde y comunica el dolor a los profesionales sanitarios = complicado evaluar (6).

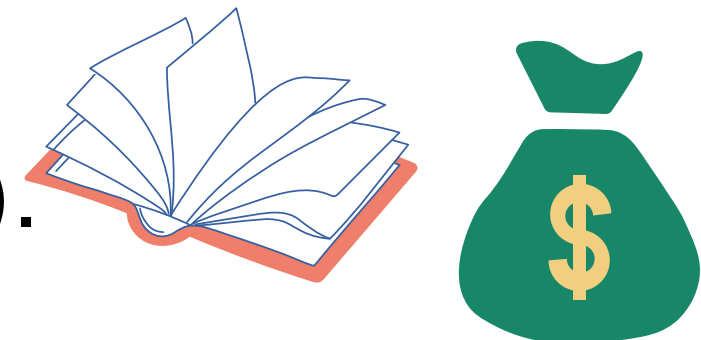
↓
medicación analgésica (7).

- La depresión, ansiedad y problemas de sueño son comunes. Menos proclives a emplear medicación de apoyo. Se describen dificultades a la hora de diagnosticar (5, 8).

Falta de recursos sociosanitarios

- Acceso pobre a servicios sanitarios: la población inmigrante requiere educación acerca de las opciones de cuidados paliativos ofrecidos (9).

- Experimentan baja alfabetización sanitaria (10).



- Mayores necesidades financieras y de vida cotidiana (11).

CONCLUSIÓN

- Identificar las necesidades de los grupos étnicos minoritarios en los cuidados paliativos.
- Carencia en la formación de los profesionales: ↑ demanda de profesionales formados en materia cultural y espiritual.
- Importancia del conocimiento de las diferencias culturales y espirituales = ✓ atención y cuidado.
- Investigación + Formación Docente + Divulgación sobre Cuidados Paliativos

BIBLIOGRAFÍA

