

Intervenciones implementadas para fortalecer la identidad enfermera en los estudiantes de enfermería

Autora: Julia Iribarren Toni (jiribarrent@alumni.unav.es)
Tutora: Hildegart González Luis



Introducción

La identidad enfermera es cómo las enfermeras se ven a sí mismas y su papel en relación con los demás, influenciada por los valores y normas de la profesión (1).

Los estudiantes no tienen una idea clara de esta por (2,3,4):



Una identidad sólida mejora el desempeño laboral y facilita que los estudiantes asuman su rol (5,6). En cambio, una identidad débil puede aumentar el riesgo de burnout (7).

Objetivo

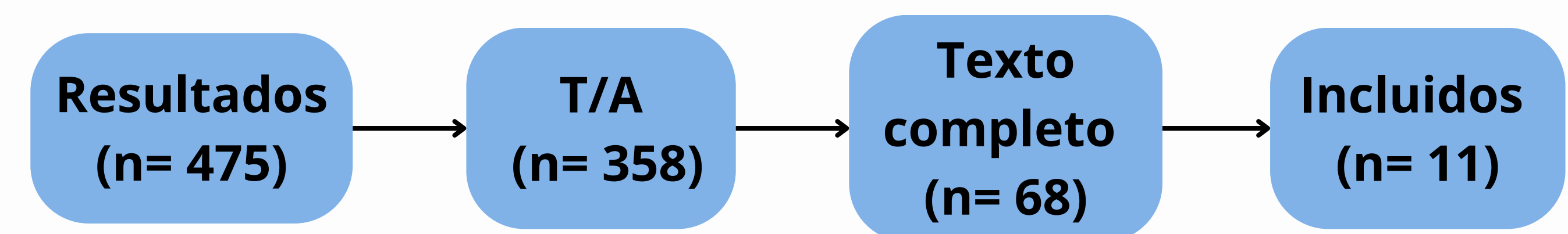
Identificar las intervenciones implementadas para fortalecer la identidad enfermera en los estudiantes de enfermería.

Metodología

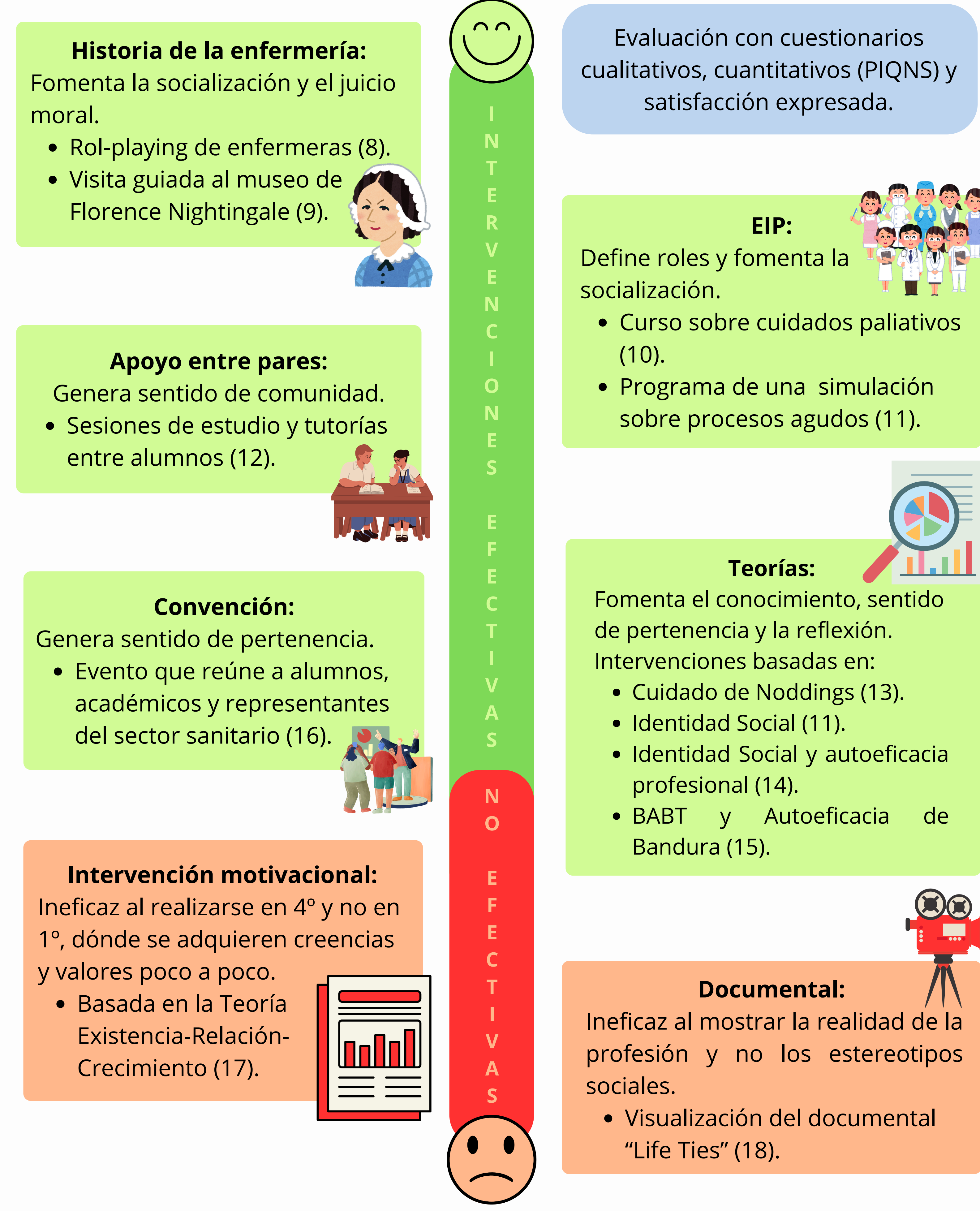


Pregunta tipo PIO:
¿Qué intervenciones se implementan para fortalecer la identidad enfermera en los estudiantes de enfermería?

P	I	O
"nursing student" "Undergraduate nurse" "Nursing Master's students" "Nursing Postgraduate students" "Nursing doctoral students"	Education activities activity interventions intervention "nursing education"	"professional identity"

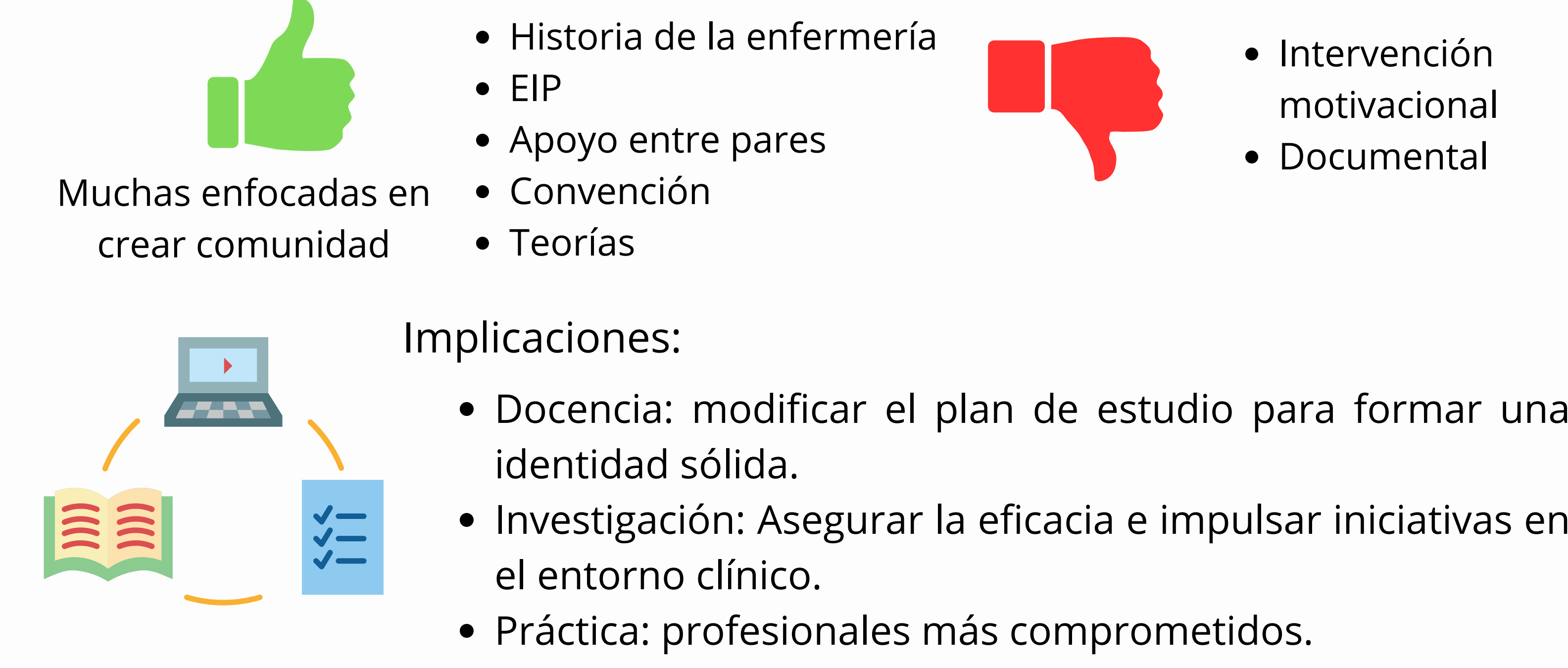


Resultados



Conclusión

Se recogen las intervenciones aplicadas para reforzar la identidad profesional del alumnado.



Bibliografía

