



Coordinación: CGC + Junta Facultad

Versión: diciembre 2011

P3.2 Selección e incorporación profesorado
 P3.4.1 Evaluación calidad docente
 P3.4.2 Promoción profesorado
 P3.6 Formación profesorado
 + encuestas profesorado

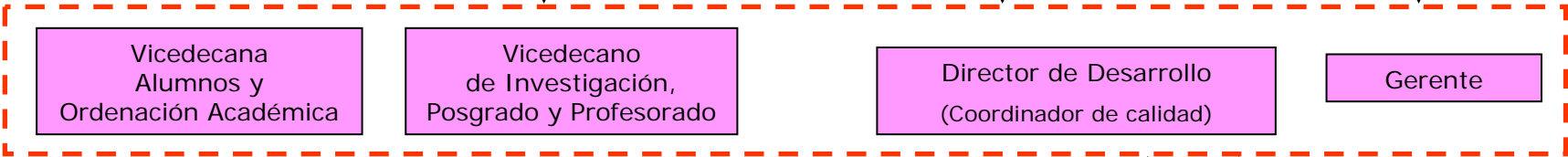
P0.1 Política y objetivos calidad
 P0.2 Gestión de documentos
 P3.1 Política de Personal
 P5.1 Medición resultados
 P5.2 Mejora continua
 P6.1 Información pública

P2.8 Quejas y sugerencias
 P3.3 Selección e incorporación PAS
 P3.5 Promoción del PAS
 P3.7 Formación del PAS
 P4.1 P4.2 Recursos Materiales y Servicios
Coordinación Secretaría
 + encuestas del PAS

IIM

CECA: RCY

IIM



Coordinadora de Dirección de Estudios

GRADO

- Encuestas satisfacción general alumnos (Grado)
- Encuestas satisfacción con la act. Docente
- Datos asesoramiento
- Rendimiento académico

MÁSTER

- Encuestas Máster
- Asesoramiento Máster
- Rendimiento académico

MOVILIDAD

- Convenios Grado, Máster, Doctorado
- Encuestas Erasmus
- Resultados académicos enviados
- Nº alumnos enviados y recibidos

DOCTORADO

- Admisión alumnos doctorado
- Movilidad alumnos doctorado
- Encuestas satisfacción general alumnos Doctorado

PROMOCIÓN

- Datos admisiones alumnos Grado y Máster (procedencia, nº alumnos admitidos..)
- Plan de promoción (actividades previstas y realizadas) para Grado y Máster

PRÁCTICAS EMPRESA Y ORIENTACIÓN PROFESIONAL

- Nº prácticas en empresa realizadas (nº alumnos)
- Incidencias
- Satisfacción con las prácticas externas
- **Datos de inserción laboral FEUN**
- Alumnos que han solicitado asesoramiento profesional
- Nº de talleres de asesoramiento realizados

• Memoria Anual Análisis de Resultados (Grado y Máster)

IIM

IIM

EM

CMM

ARE

JMT

RMF

CMC

P1.1 Elaboración y reforma de títulos
 P1.2. Revisión programas formativos
 P1.3 Extinción del título

P2.2. Orientación al estudiante
 P2.3 Desarrollo de la enseñanza

P2.1 Definición de perfiles y admisión
 P2.4 y P2.5 Movilidad estudiantes

P2.6 Gestión y revisión orientación profesional
 P2.7 Gestión y revisión prácticas externas
 P2.9 Proceso de inserción laboral



Procesos SGIC



Junta Facultad



Responsable del PAS

PAS Encargado de la información:

- RCY: Rosa Clemente Yunta (CECA)
- JMT: José Manuel Trillo (Promoción Ciencias)
- CMC: Cristina Martínez Cabañas (Dirección de Carreras Profesionales)
- RMF: Rafael Miranda Ferreiro (Coordinador de Prácticas en empresa)
- ARE: Ainhoa Ruíz de Erenchun (Responsable Erasmus Fac. Ciencias)
- CMM: Carolina Matute Martínez (Doctorado Facultad de Ciencias)
- EM: Elena Martín (Coordinadora Másters Área de Ciencias)
- IIM: Irantzu Ibáñez Martínez (Secretaría de Ciencias)

Responsables de los procesos del SGIC (CGC):

- P0.1 – P0.2 Definición y revisión de la política de calidad – Gestión de la documentación **(Rosa Clemente y Luis Herrera)**
- P1.1 - P1.2 – P1.3 Elaboración y reforma de títulos - Control y revisión periódica de los programas formativos – Extinción del título **(Miriam Latorre e Irantzu I.)**
- P2.1 Definición de perfiles y admisión de estudiantes **(Jean Bragard y Javier Otegui)**
- P2.2 Orientación al estudiante **(Itziar Vélaz)**
- P2.3 Desarrollo de la enseñanza **(Itziar Vélaz)**
- P2.4 – P2.5 Gestión y revisión de la movilidad de alumnos enviados y recibidos **(Jean Bragard y Javier Otegui)**
- P2.6 – P2.7 Gestión y revisión de la orientación profesional - Gestión y revisión de las prácticas externas **(Nieves Goicoechea y Pablo Fernández)**
- P2.8 Gestión y revisión de incidencias, reclamaciones y sugerencias **(Miriam Latorre e Irantzu Ibáñez)**
- P2.9 Inserción laboral **(Nieves Goicoechea y Pablo Fernández)**
- P3.1 Definición de la política de personal académico y PAS **(Rosa Clemente y Luis Herrera)**
- P3.2 – P3.4.1 – P3.4.2 – P3.6 Selección, evaluación calidad docente, promoción y formación del personal académico **(Miriam Latorre e Irantzu Ibáñez)**
- P3.3 – P3.5 – P3.7 Selección e incorporación del PAS – Promoción PAS – Formación PAS **(Miriam Latorre e Irantzu Ibáñez)**
- P4.1 – P4.2 Gestión recursos materiales y servicios **(Miriam Latorre e Irantzu Ibáñez)**
- P5.1 – P5.2 Análisis de resultados y mejora continua **(Rosa Clemente y Luis Herrera)**
- P6.1 Información pública **(Rectorado)**