

**CONVOCATORIA PARA LA PRUEBA DE ACCESO  
A LA UNIVERSIDAD DE NAVARRA PARA MAYORES DE 25, 40 Y 45 AÑOS.  
Edición de 2016**

**Ejercicio de DIBUJO**

Indique el número de credencial:

--	--	--

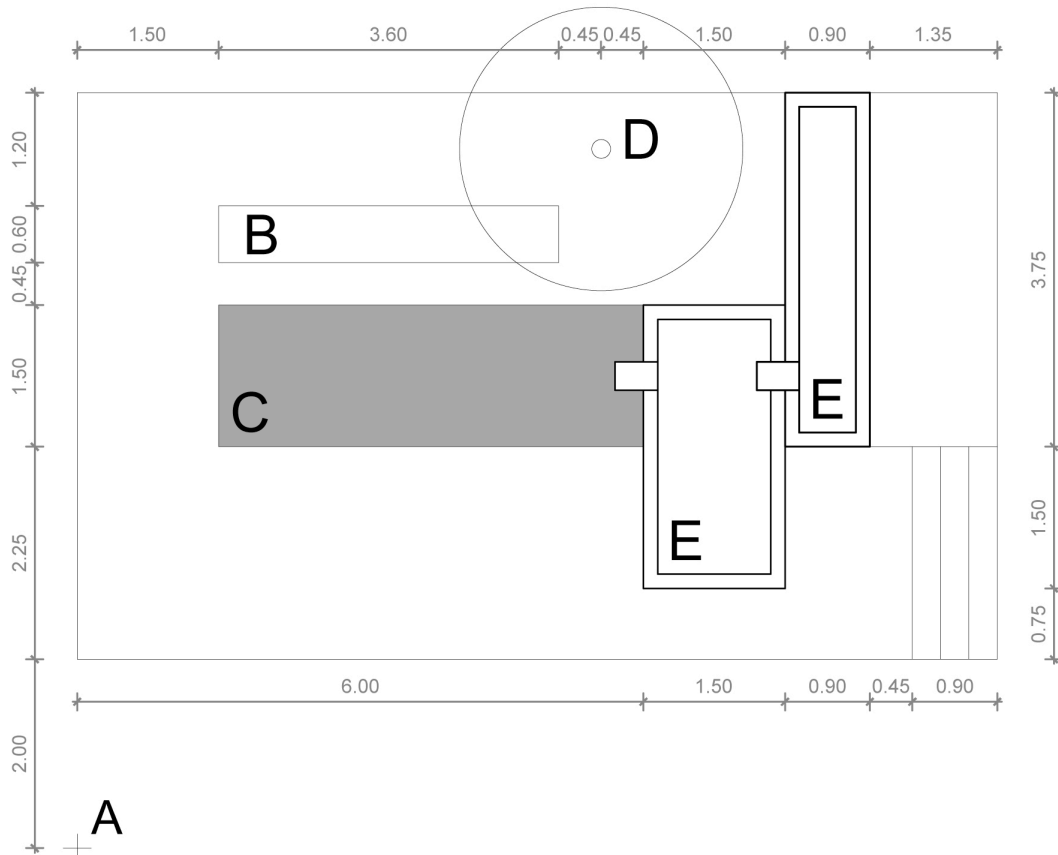
**Observaciones para la realización de este ejercicio:**

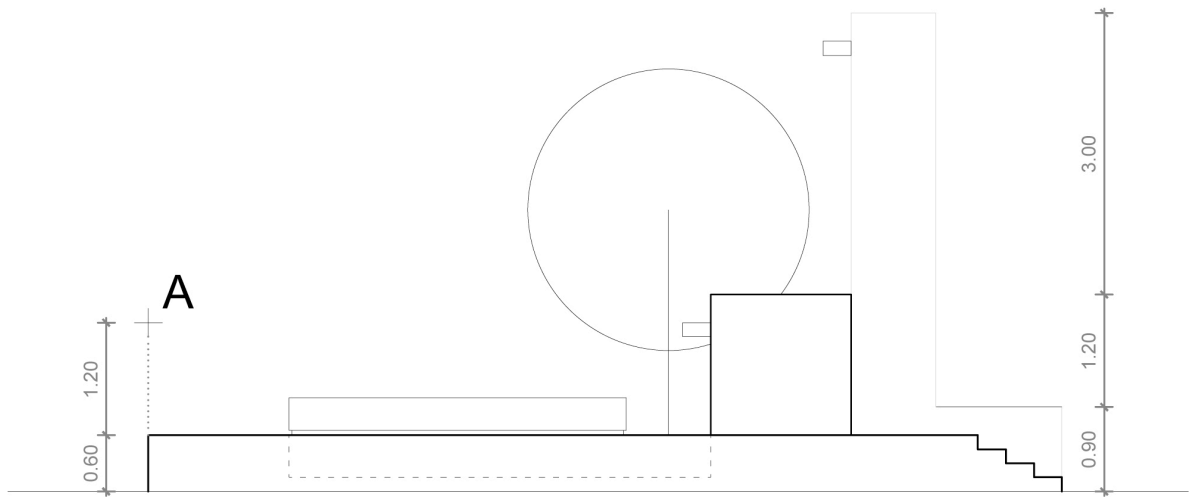
- Tiempo máximo: una hora y media.
- Espacio máximo: deberá resolverse cada pregunta en el espacio disponible bajo ella.
- No desgrapar las hojas.

**1.** Dibujar la perspectiva de lo que vería una persona que tuviera sus ojos situados en el punto **A** y mirase directamente al árbol, sabiendo que:

- B es un banco de hormigón de altura 40 cm.
- C es un estanque. El nivel del agua está 10 cm. por debajo del nivel del pavimento.
- D es un árbol.
- E es una fuente.

Se adjuntan planos de planta y dos alzados (en el sentido en el que está dibujada la planta, visto desde abajo y visto desde la izquierda).





Perspectiva.