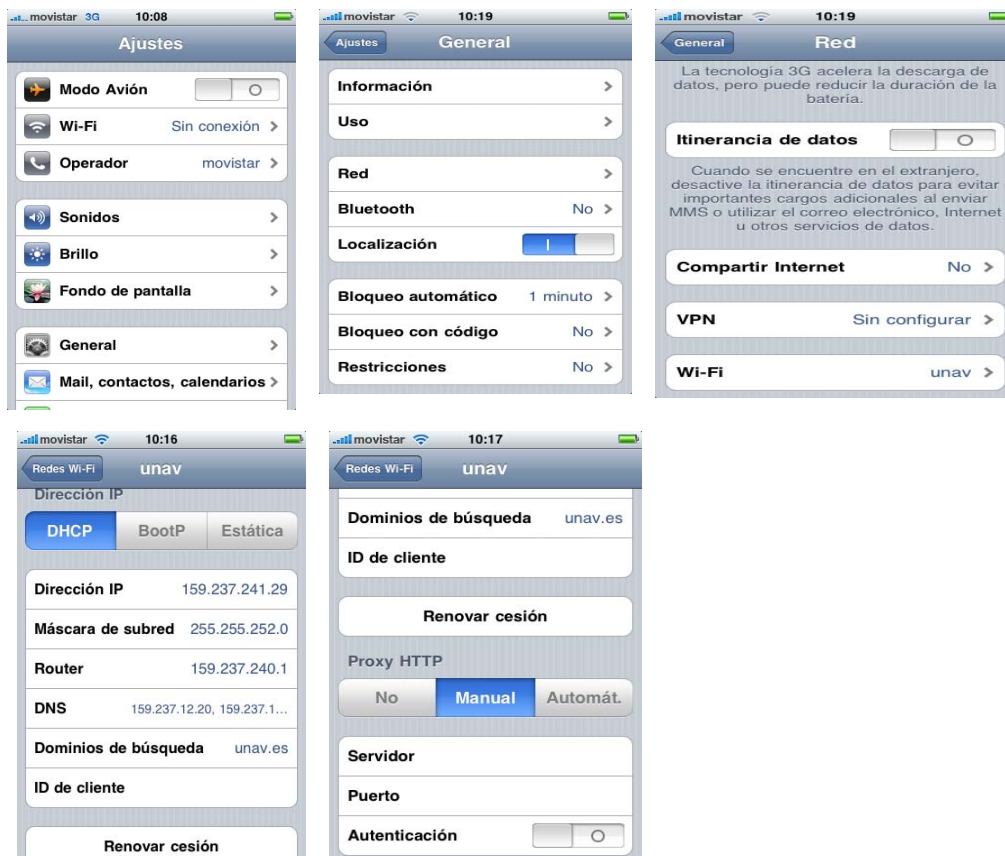


CONFIGURACIÓN RED INALÁMBRICA: IPHONE

Lo primero que tenemos que hacer es ir a los ajustes de nuestro Iphone, y seleccionar la Opción Wi-Fi. Una vez dentro de la Wi-Fi, seleccionamos la red UNAV. Nos pedirá una clave para esta red, que es 1234567890.



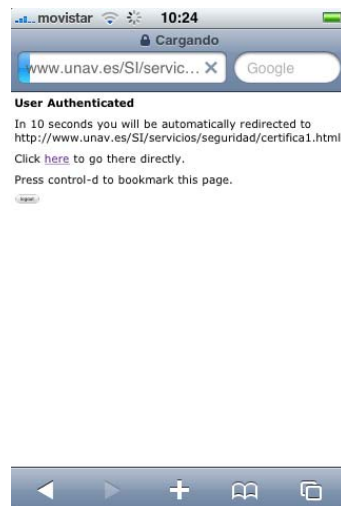
Después acudiremos a las opciones de la red y nos aseguraremos de que el modo de conectarse sea por DHCP.



Después de esto, acudiremos a nuestro navegador y nos pedirá que nos identifiquemos:



Tendremos que introducir nuestro usuario y contraseña de ARUN. Una vez nos hayamos identificado, nos aparecerá la siguiente pantalla:



Pasados unos segundos, podremos navegar sin problemas.

CONFIGURACIÓN CORREO: IPHONE

Para configurar el correo en nuestro Iphone, lo primero que debemos hacer es descargarnos los certificados de la Universidad, los cuales los podemos encontrar en el siguiente enlace:

<http://www.unav.es/SI/servicios/seguridad/certifica1.html>

Deberemos descargar los tres certificados que encontramos en la página indicada:



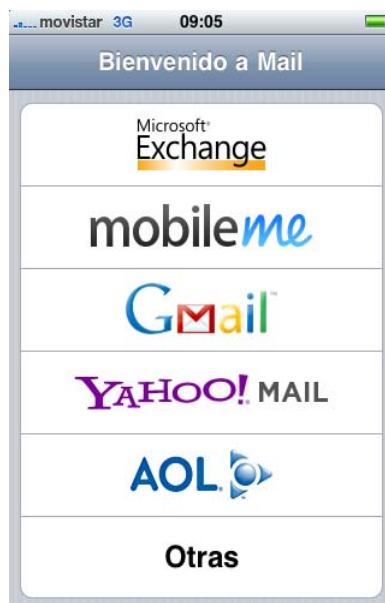
Cuando nos aparezca la pantalla para instalar el certificado, pulsamos en instalar.



Nos aparecerá un mensaje, en el cual pulsaremos *Instalar*.



Una vez hemos instalado los certificados de la Universidad, vamos a la opción *Mail* y pulsamos en la opción *Otras*.



Pulsamos en *Nueva cuenta de correo*. Nos pedirá los siguientes datos:

Deberemos rellenarlo de la siguiente manera:



Es **IMPORTANTE** que elijamos el tipo de servidor "IMAP", ya que de esta manera podremos ver nuestros mails desde cualquier dispositivo u ordenador.

Ahora debemos configurar las conexiones de seguridad.

Iremos a la opción Mail, Settings (Preferencias) y lo configuraremos de tal manera que en la configuración de entrada activaremos la opción "SSL" y en la configuración de salida activaremos la opción "TLS".



Después de esto, pulsamos en *Guardar*.

Una vez hayamos conectado con el servidor, aparecerá nuestra bandeja de entrada.



Si en su **teléfono o dispositivo móvil** desea recibir los mensajes de correo electrónico al instante de ser enviados debe configurar la opción "**push**" que se realiza indicando como servidor de correo entrante: **idle.unav.es** (puerto **993**).

CONSULTAS Y PREGUNTAS MÁS FRECUENTES

Para solucionar cualquier duda sobre este tema, hay que dirigirse a la siguiente dirección:

<http://www.apple.com/es/support/iphone/>